

EFFECTES DEL CANVI CLIMÀTIC EN EL CICLE VITAL DE *Testudo hermanni*

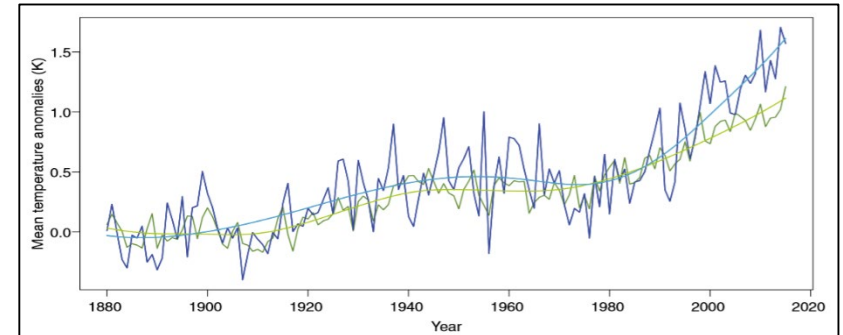
El projecte del Pati de les tortugues ha permès a molts alumnes de l'escola aportar informació sobre la tortuga mediterrània mitjançant els seus treballs de recerca. Enguany hem decidit utilitzar les dades recol·lectades en aquests treballs (i les obtingudes en el present) per estudiar l'efecte del canvi climàtic en el cycle vital d'aquesta espècie i en la seva taxa de supervivència.

Per fer-ho hem analitzat l'efecte local del canvi climàtic en l'hàbitat de la tortuga mediterrània (utilitzant dades com les que proporciona el primer gràfic), seguit d'una posada en comú entre les dades històriques de temperatura i precipitació recol·lectades per l'estació meteorològica de l'escola i les prediccions pels canvis d'aquestes variables en el nostre clima. Paral·lelament, hem fet un estudi de les dues etapes del seu cycle vital que vam considerar més influenciades per variables mediambientals (hibernació i incubació), basant-nos en treballs anteriors, per poder contrastar els resultats amb els extrems sobre el canvi climàtic.

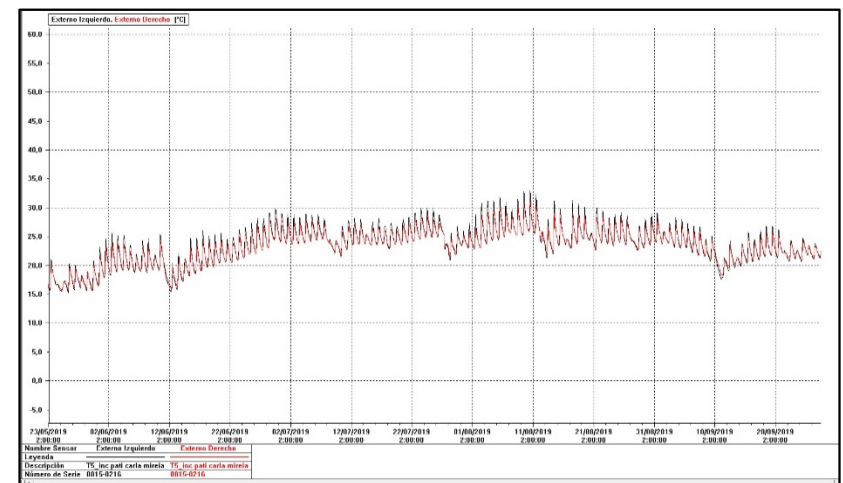
A més, com a continuació d'un projecte començat l'any passat, hem enregistrat la temperatura dins d'un niu de la zona de postes (la segona imatge mostra el gràfic que en va resultar), per intentar corroborar les conclusions favorables a què es van arribar sobre una possible incubació natural dels ous al Pati de les tortugues.

Els resultats indiquen que el clima mediterrani patirà canvis molt significatius en la temperatura i precipitació durant el segle XXI (la tendència del primer gràfic es manté), que comportaran possibles canvis en el cycle vital de la tortuga mediterrània i una disminució de la seva taxa de supervivència.

Tanmateix, per aspectes puntuals com la incubació natural al pati, les prediccions presenten condicions favorables.



Comparació de l'increment històric de temperatura de l'atmosfera global (en verd) i de les regions del voltant del mar Mediterrani (en blau). L'augment de temperatura en zones del mediterrani es superior a la tendència global.



Registre de la temperatura d'incubació teòrica a dintre d'un niu a la zona de postes del Pati de les tortugues, durant 4 mesos, des de maig fins a setembre.