

ADAPTACIÓ DE L'ESCOLA PER A GENT AMB MOBILITAT REDUÏDA

El principal objectiu d'aquest treball és aconseguir que l'escola sigui un espai accessible per a tothom. Tenia clar que volia fer-lo sobre algun tema en relació amb l'arquitectura, el disseny... i així poder aprendre i escollir millor la meua orientació professional. Em sembla molt interessant tenir l'oportunitat de posar-me en la pell d'una persona amb mobilitat reduïda, per així poder entendre les dificultats que afronten cada dia i viure, en primera persona, la injustícia que no tots els espais estiguin adaptats per a tothom.

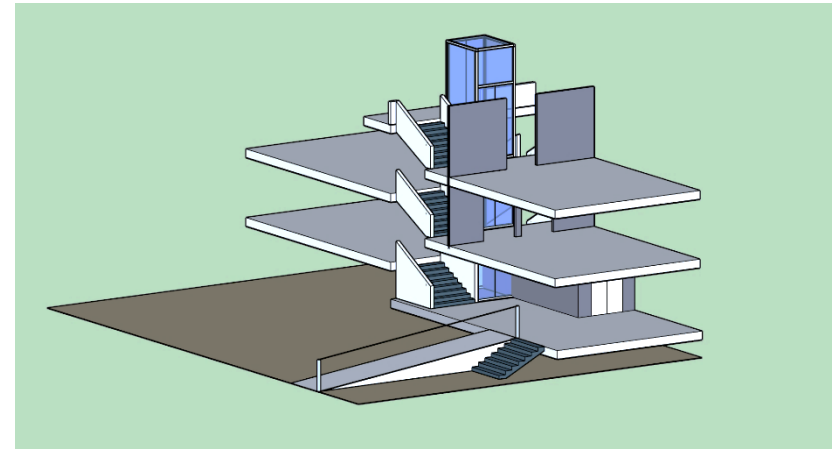
S'ha recollit informació de la normativa actual sobre l'accessibilitat dels espais públics i, en concret, de les escoles. S'ha analitzat la Mestral des del punt de vista de les característiques que hauria de tenir un centre adaptat. S'han fixat especialment els obstacles i els punts conflictius que dificulten el desplaçament i la participació d'activitats que haurien d'estar pensades per a tots els alumnes.

He vist que el punt més important que calia canviar eren les escales de comunicació entre les plantes. M'he centrat especialment en aquest problema i he buscat informació sobre les possibles solucions que existeixen per a l'obstacle que suposen, en general, les escales. El resultat és proposar l'ascensor com a la solució més adient.

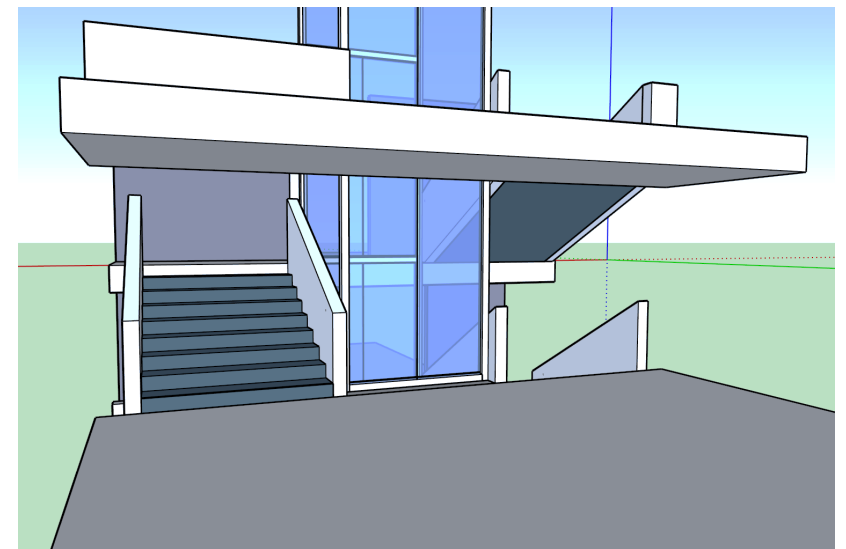
S'ha redissenyat, amb eines 3D, l'espai al voltant de les escales de l'escola. S'han analitzat els canvis que caldria fer per a l'aplicació d'un ascensor a la zona escollida.

Nur Ariza Guzmán

Tutor: Joan Serrat



3D zona de l'ascensor



Vista de l'ascensor des del "hall"