

Auditoria Mediambiental de l'Escola Mestral. Energia

Tema

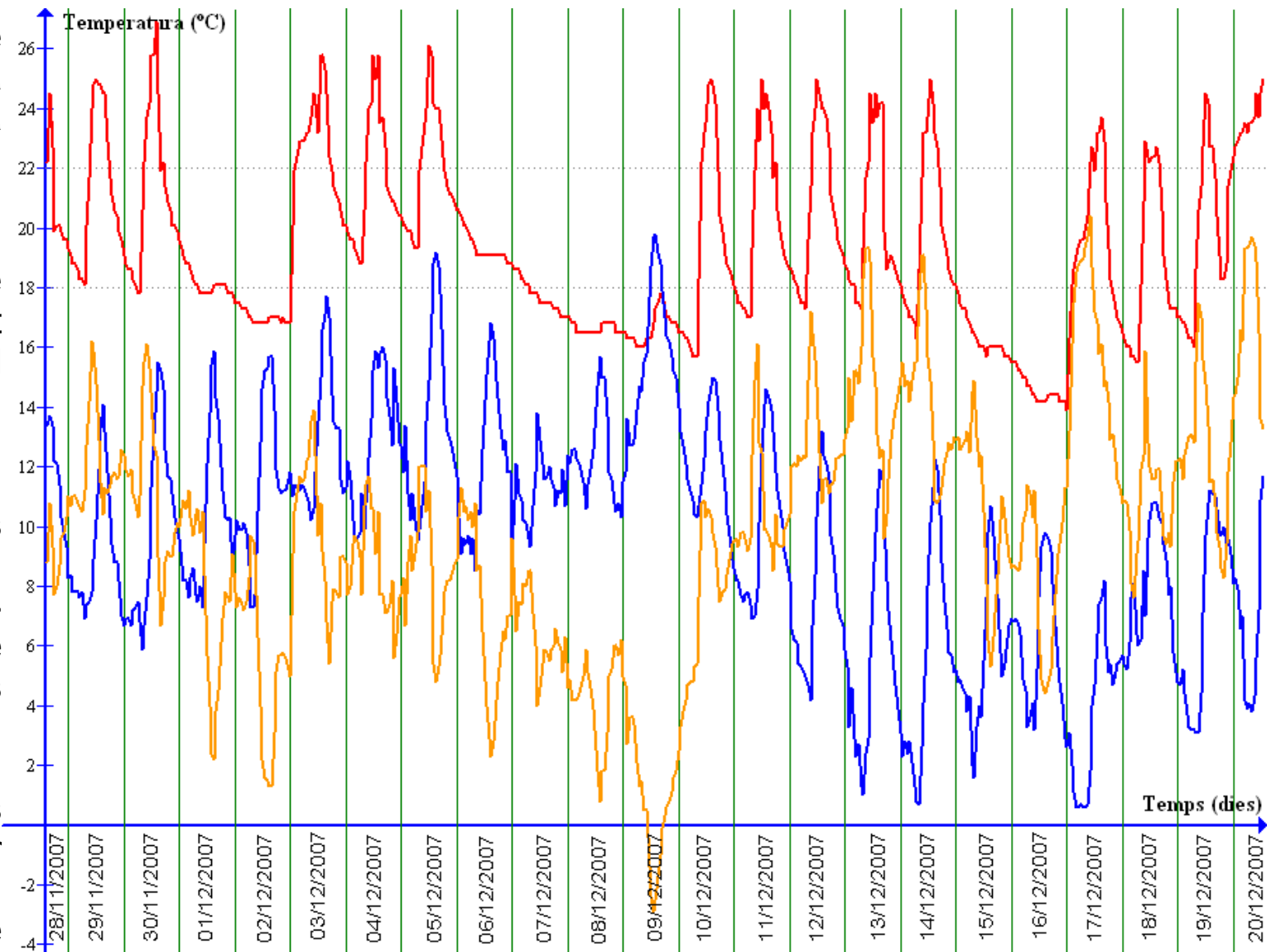
En aquest treball s'ha fet una auditoria mediambiental de l'ús de l'energia a l'Escola. Una auditoria és una revisió sistemàtica d'una activitat o situació per avaluar-ne la seva eficàcia. Una auditoria mediambiental estudia l'impacte de l'edifici respecte al seu entorn.

Objectius

El treball es proposa estudiar l'ús de l'energia a l'Escola i fer-ne propostes per a la seva millora i el seu estalvi. Per estudiar aquest ús es dóna una visió objectiva de l'estat de l'Escola a nivell energètic.

Metodologia

1. Recollida de dades dels focus de consum d'energia de les instal·lacions (característiques, situació, consums, etc.).
2. Recollida de dades de temperatures. Es van instal·lar 4 sensors de temperatura distribuïts per diverses aules de l'Escola de tal manera que cada un registrés dades de punts ben diferenciats de l'edifici.
3. Anàlisi de les dades obtingudes representades en gràfics.
4. Les dades obtingudes experimentalment van ser comparades amb les que s'havien obtingut amb Archisun, un simulador energètic de l'edifici.
5. Es van avaluar els resultats: el rendiment, les emissions de CO₂ produïdes per l'activitat de l'Escola, etc.
6. Per finalitzar es van proposar una sèrie d'actuacions per tal de millorar el rendiment de les activitats de l'Escola.



Conclusions

Fent aquest treball he après a fer una auditoria. En tot aquest temps he anat veient l'Escola des d'un altre punt de vista. També he pogut comprovar que es consumeix més energia de la necessària i que, per tant, queden encara moltes coses per canviar per tal d'aconseguir un consum més responsable de l'energia.